

五轴铣车复合立式加工中心

KMC1250 UMT

PRODUCT CHARACTERISTICS

产品特点

模式多样化

具有铣削和车削两种模式，车削模式下回转工作台的C轴具有最高1000 rpm的转速。
这种铣车复合的特殊化设计，减少因传统工序多次装夹造成的时间损耗和精度损失，提高加工效率和加工精度。

由于采用主轴移动模式，并且具备高达60m/min, 1g加速度的性能指标，
相比传统机型具有更高的材料去除率。

1000 rpm

C轴具有最高的转速

60m/min

性能指标

1g加速度

性能指标



龙门框架

KMC1250 UMT五轴铣车复合立式加工中心的结构采用改良的龙门框架设计。

三个直线轴在刀具上，两个旋转轴在工件上，达到最优的主轴支撑数控回转摆动工作台实现双臂支撑，

Y轴采用四导轨支撑和位于中心的主驱动，A轴摆动角度为-130°~ +130°。

环形刀库与机床床身融为一体，结构简单、节省空间。

用矿物铸石的高刚性龙门结构设计有着极佳的抑振性和抗热变形能力以及防潮性能，具有更好的环境适应性。

PRODUCT CHARACTERISTICS

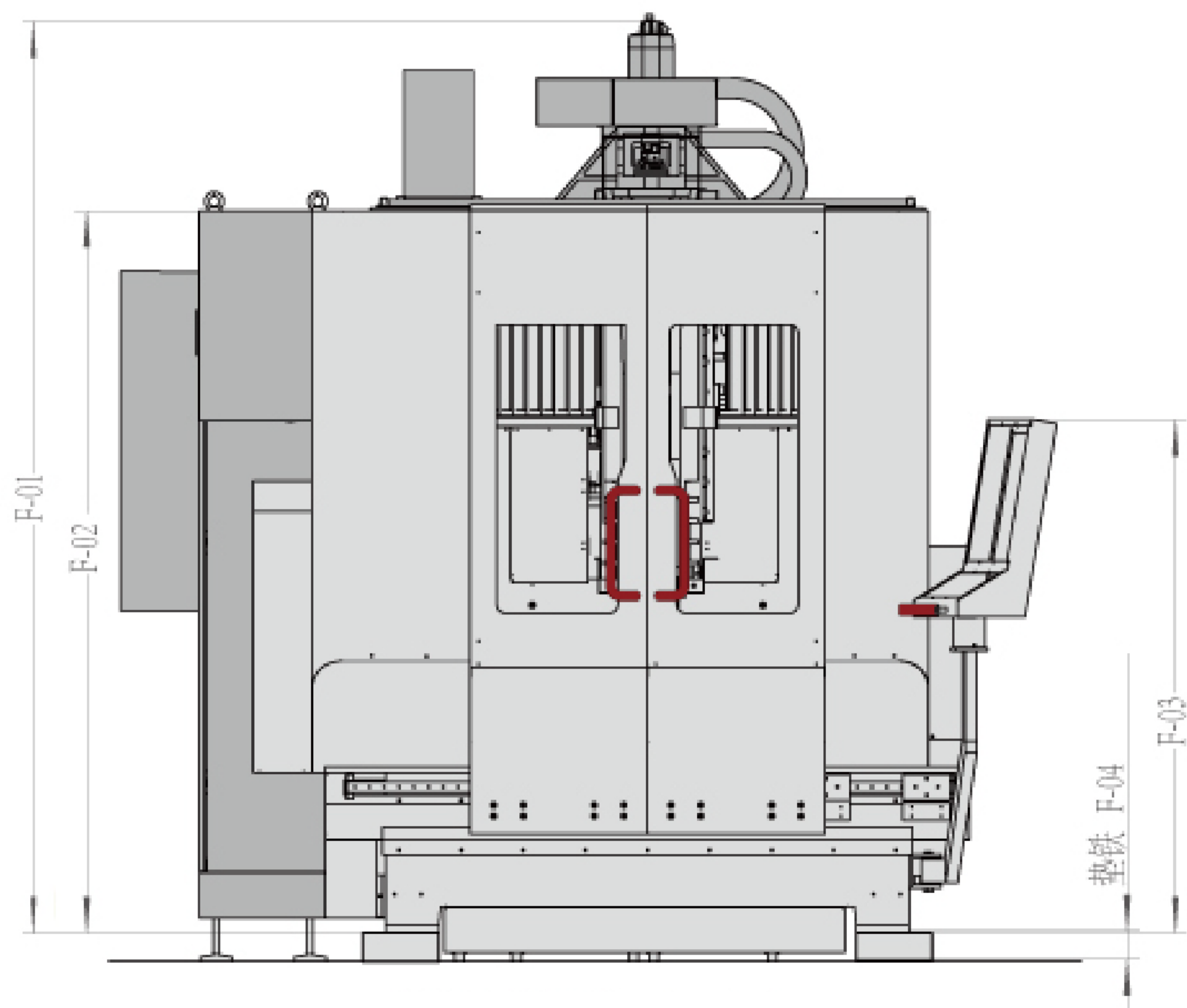
产品参数

名称	单位	KMC600S U	KMC600S UMT
加工范围	工件最大回转直径 mm	Φ800	Φ800
	工作台直径 mm	Φ650×540	Φ650×540
	工件最大重量 kg	1000	1000
行程	X/Y/Z轴移动量 mm	650 / 650 / 450	650 / 650 / 450
	A轴回转范围	- 130°~+130°	- 130°~+130°
	C轴回转范围	未限制	未限制
	主轴端面到工作台的距离 mm	90~540	90~540
刀具主轴	最大扭矩S1 / S6 (25%) Nm	125/125▲/120▲/200▲	125/125▲/120▲/200▲
	最高转速 rpm	14000/18000▲/10000▲	14000/18000▲/10000▲
	额定功率 kw	30	30
	刀柄	HSK- A63	HSK- A63

▲为选配 ※以上指标可能因产品升级或技术改进而变化

PRODUCT CHARACTERISTICS

产品优势

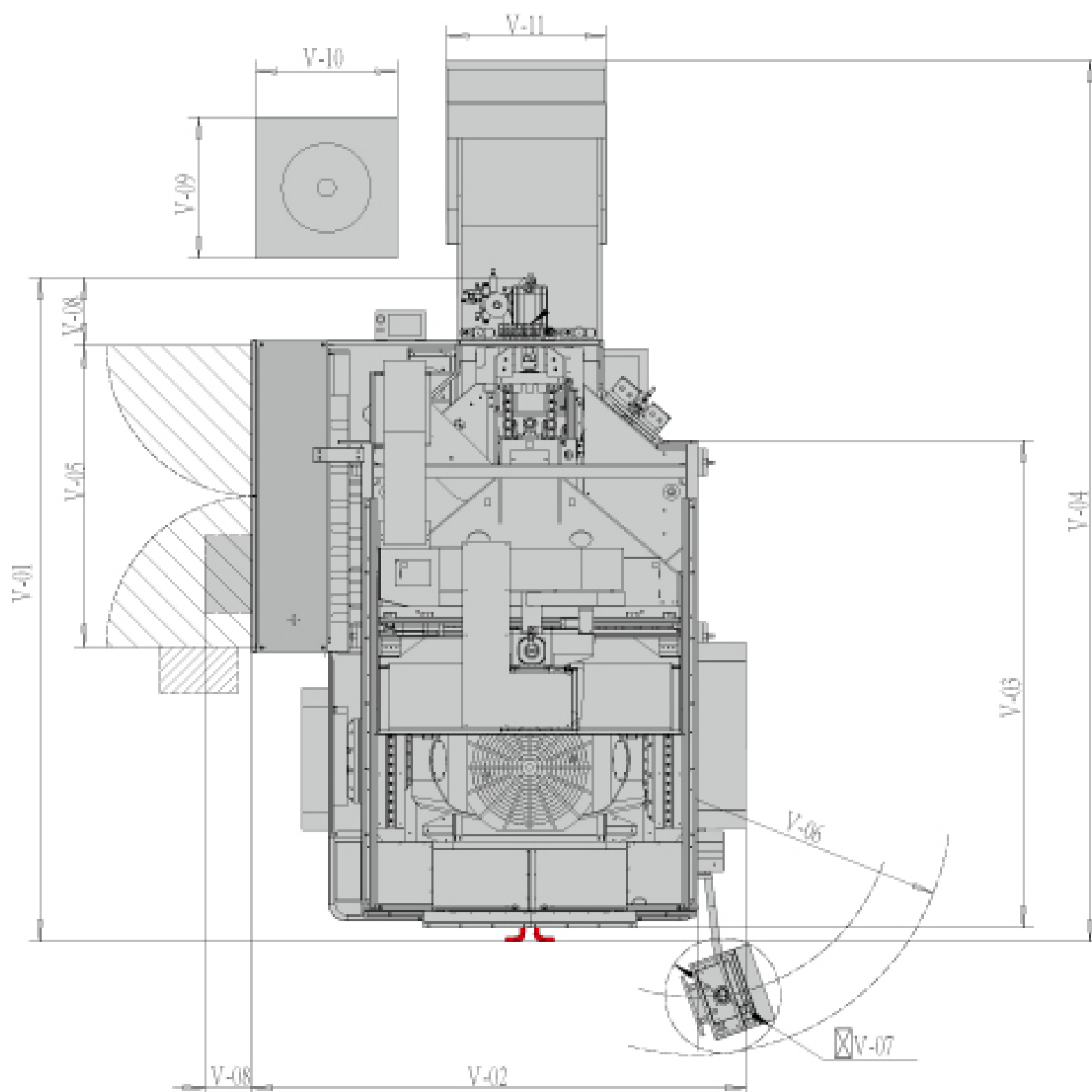


KMC系列正视图

正视图尺寸	单位	KMC400	KMC600	KMC800	KMC1250
-------	----	--------	--------	--------	---------

F-01	mm	2388.5	2648.5	3028.5	3225
F-02	mm	1732.5	2075	2400	2705
F-03	mm	1640	1682	1706	1752
F-04	mm	1640	1682	1706	1752

▲为选配 ※以上指标可能因产品升级或技术改进而变化



KMC系列俯视图

正视图尺寸	单位	KMC400	KMC600	KMC800	KMC1250
-------	----	--------	--------	--------	---------

F-01	mm	2388.5	2648.5	3028.5	3225
F-02	mm	1732.5	2075	2400	2705
F-03	mm	1640	1682	1706	1752
F-04	mm	1640	1682	1706	1752
F-05	mm	2388.5	2648.5	3028.5	3225
F-06	mm	1732.5	2075	2400	2705
F-07	mm	1640	1682	1706	1752
F-08	mm	1640	1682	1706	1752

▲为选配 ※以上指标可能因产品升级或技术改进而变化

PRODUCT CHARACTERISTICS

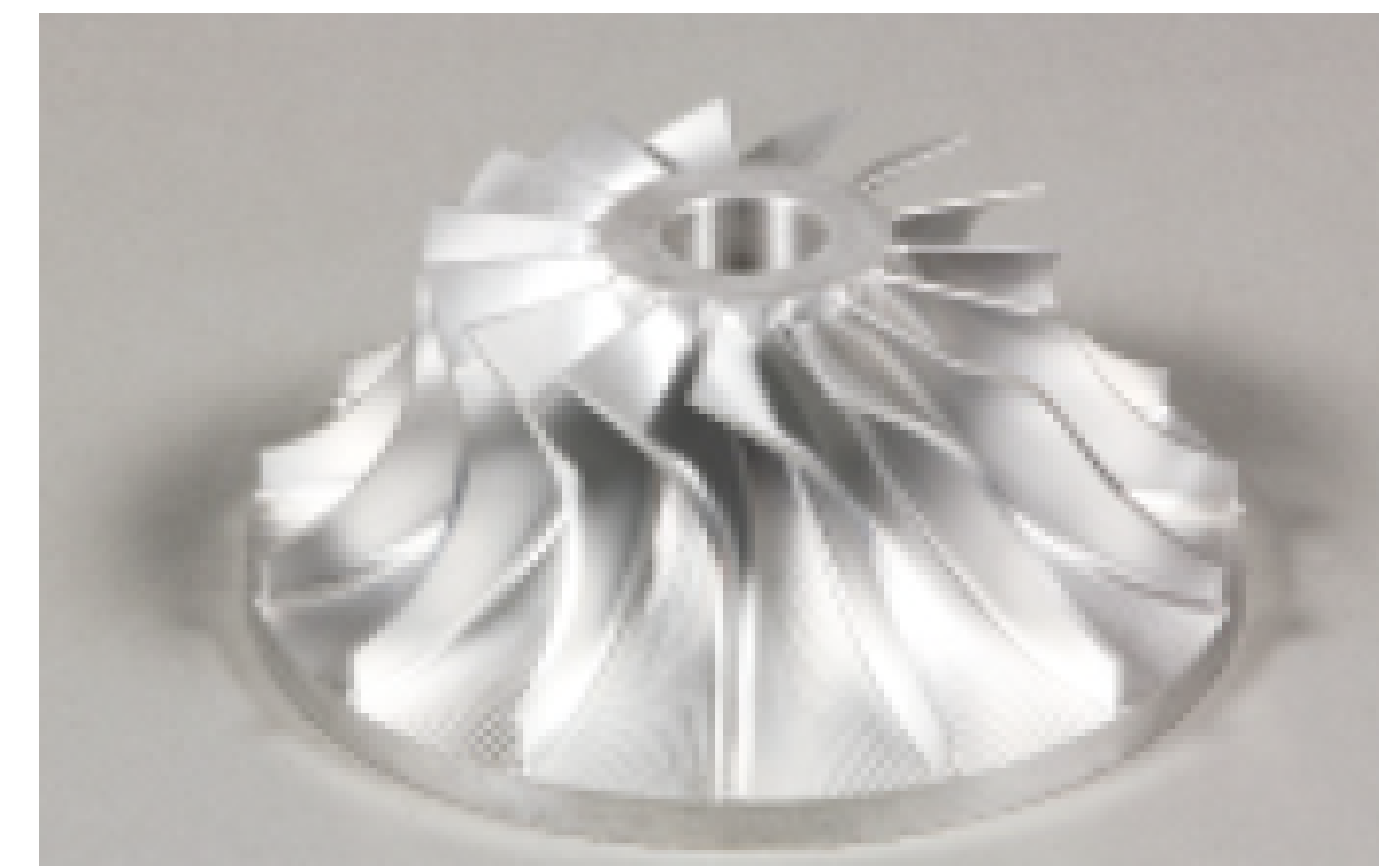
产品应用



转子叶轮



斜流叶轮



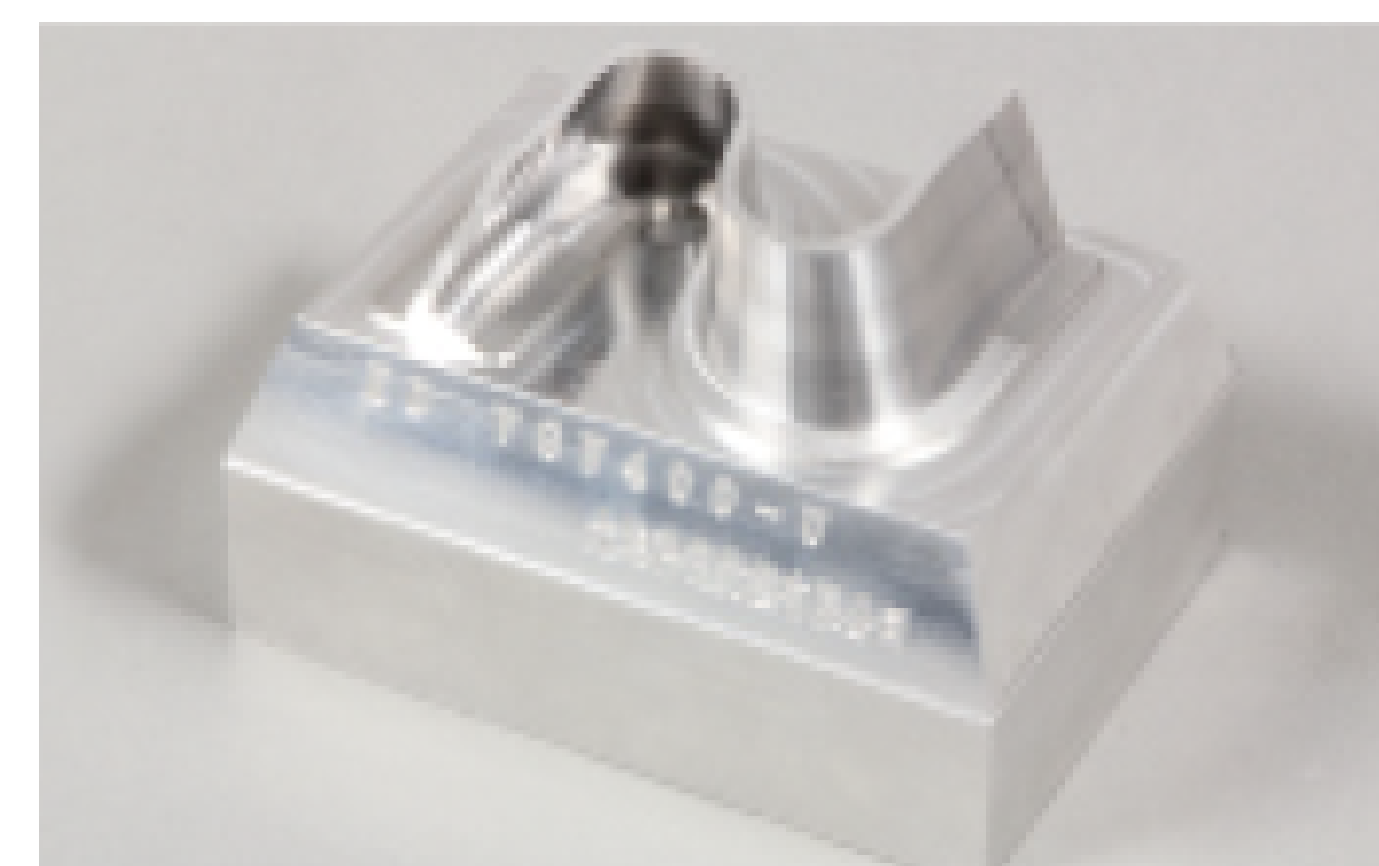
增压设备叶轮



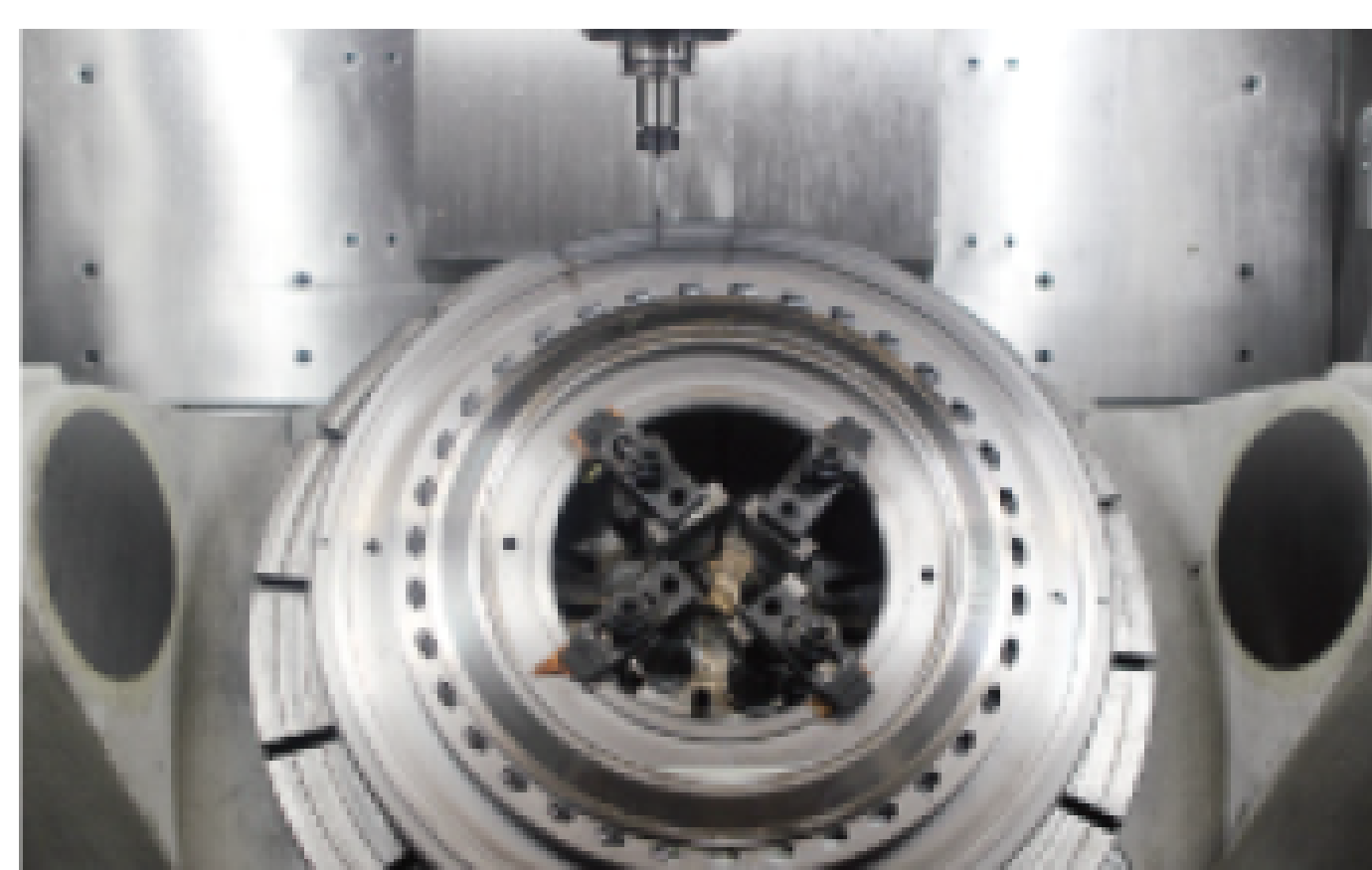
机匣类零件



汽车零件模具



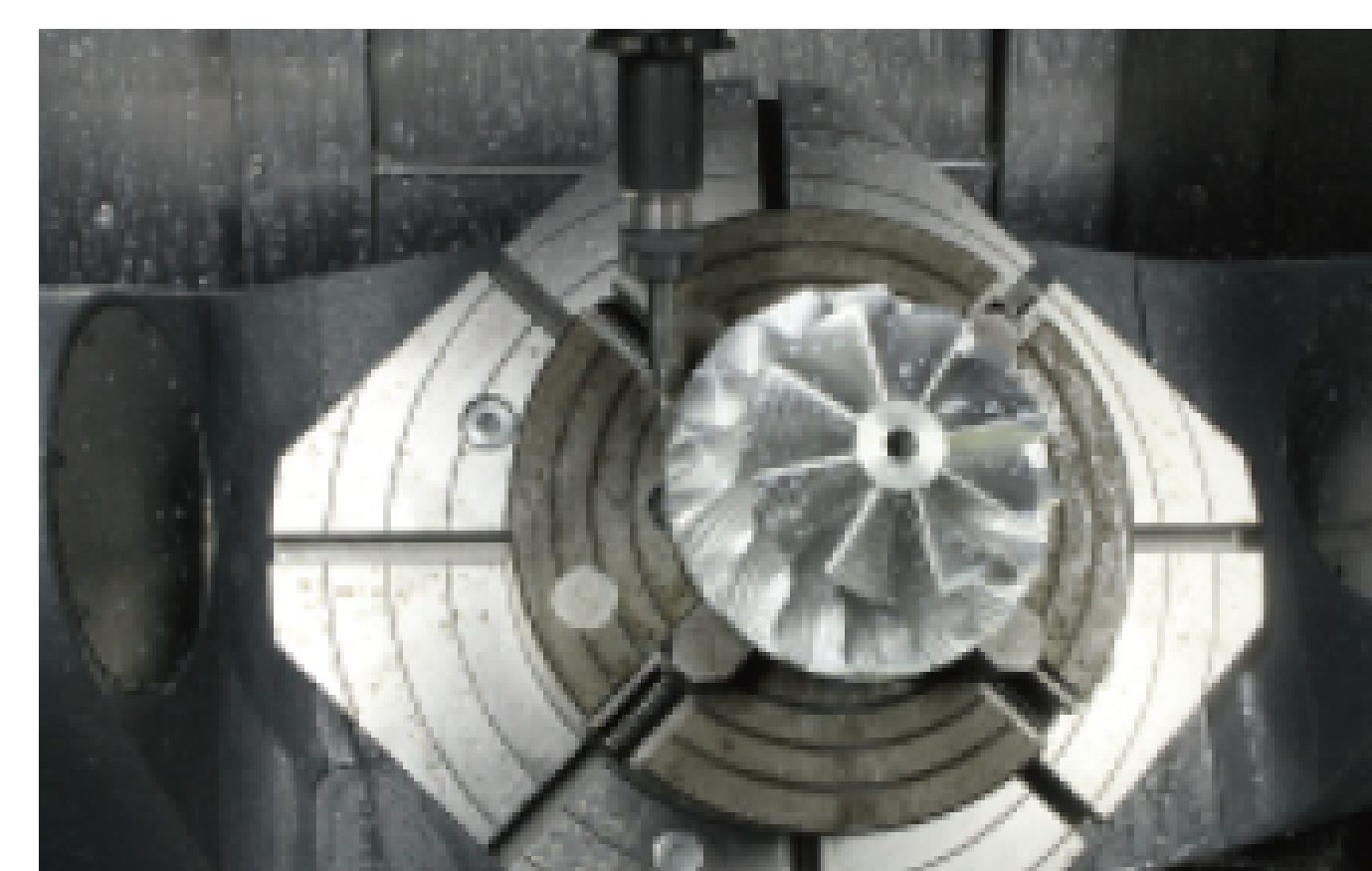
S形样件



立卧转换试件



磨削样件



叶轮加工



叶轮加工



综合检测试件加工